

ネイチャー・サイエンス・キャンパス

# NATURE SCIENCE CAMPUS

## in 長崎ペンギン水族館

長崎県の高校生による自然科学の研究発表

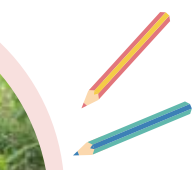
期間

2024年 3月23日 土 - 6月2日 日

会場

長崎ペンギン水族館 1階多目的室 **入場無料**

※施設入館料のみ必要です。



(順不同・敬称略)

学校法人 海星学園 海星高等学校

長崎県立 上五島高等学校

学校法人 純心女子学園 純心女子高等学校

長崎県立 大村高等学校

長崎県立 長崎鶴洋高等学校

長崎県立 佐世保北高等学校

長崎県立 諫早高等学校

長崎県立 長崎南高等学校

ネイチャー・サイエンス・キャンパス

# NATURE SCIENCE CAMPUS

## in 長崎ペンギン水族館

期間 3月23日 土 - 6月2日 日



自然科学系の部活動に所属する高校生たちが研究成果をポスター発表します。また、開期中に希望校による口頭発表も予定しています。  
※詳しくは水族館ホームページをご確認ください

### 参加校および研究発表テーマ

(順不同・敬称略)

学校名	部活動名	研究タイトル・テーマ名	研究の概要
学校法人海星学園 海星高等学校	生物部	魚類におけるマイクロプラスチックのサイズと誤飲との関係の検証	魚類をはじめ、鳥類やヒトにもマイクロプラスチックの誤飲による悪影響が懸念されていることを知り、魚類における誤飲の検証を実施することにしました。
学校法人純心女子学園 純心女子高等学校	生物同好会	骨格標本	長崎市の三ツ山で捕獲したイノシシの頭部や足の骨格標本や、飼育しているウーパールーパーの透明骨格標本を展示します。
	個人研究	貧酸素水塊は大村湾にどう影響するか	大村湾で貧酸素水塊が発生するのに特有の生態系を維持しているため、水質調査などを行い生態系維持のメカニズムを解明したいと考えました。
長崎県立 長崎鶴洋高等学校	水産クラブ	魚は夜給餌すると脂がのるか	人は寝る前に食事を摂ると太ると言われていますが、魚にもそれは当てはまるのかと考え、本実験を行いました。
長崎県立 諫早高等学校	科学部	長崎県の蝶の分布から見える地球温暖化	現在長崎各地で蝶の分布調査を行っています。その中で過去に本県に分布していなかった熱帯性の種が多数見つかり、地球温暖化の影響があるのではないかと考えました。
長崎県立 上五島高等学校	科学部	五島近海でのタコツボ漁業に関する研究	タコツボ漁業で漁獲されるマダコや魚類などの漁獲物について研究活動を行いました。
長崎県立 大村高等学校	理科部	コアマモから広がる生態系World!	絶滅危惧種に指定されているコアマモが大村市街地に位置する水路で発見し、調査を進めると希少価値の高い貝類を発見したことから、コアマモから生態系が広がると考えました。
		カジカの生態と分布について	長崎県大村市を流れる郡川でカジカを発見しました。本種は本地点での発見の記録がなく、また、大村湾流入河川でもカジカの記録がありません。なぜ、郡川にだけカジカが生息するのか。多良山系とのつながりを研究しています。
		酵母の抗カビ物質を追う!	抗カビ物質をもっている可能性のある酵母についての研究です。どのような条件下で抗カビ作用が起こるのか探ります。
長崎県立 佐世保北高等学校	科学部	「海のミルク」の消失	2022年夏、九十九島でカキが大量にへい死した原因を探るため、成育地域の水温と赤潮プランクトンの有無に焦点を当てて研究を行いました。
		田平町小手田用水路のアブラボテとマツカサガイ	2024年に埋め立てが予定されている用水路(アブラボテとマツカサガイが生息している)の基礎データ収集を行いました。
長崎県立 長崎南高等学校	SSH科学部	長崎県のおごみの状況と海岸漂着分布特徴	社会問題であるおごみに関して長崎県の状況を説明するとともに、海岸漂着の分布にどのような特徴があるのか調査結果を説明します。
		地域の方々に支えられたニホンミツバチの研究	ニホンミツバチがどのような植物の送粉者なのかを明らかにすることで、生態系の生物多様性の向上につなげることを目的とした研究です。

#### 交通アクセス/地図

長崎空港  
リムジンバス 50分

長崎駅  
約20分 料金約2,500円

自家用車  
約20分 国道34号線経由

タクシー  
約20分 料金約2,500円

バス  
約30分



#### 観覧料ご案内

	個人	団体(15名以上)	年間パスポート
一般	520円	1名につき410円	1,250円
3歳以上～中学生	310円	1名につき250円	730円

■無料で観覧いただける方  
3歳未満の幼児、長崎市内にお住まいで60歳以上の方、身体障がい者手帳、療育手帳、精神手帳の交付を受けている方とその介護者の方。

#### 駐車場ご案内

	一般車両・マイクロバス	バス
駐車料	最初の1時間まで200円 以降1時間毎に100円 上限500円(4時間以上)	最初の1時間まで1,040円 以降1時間毎に520円 上限2,080円(3時間以上)

※駐車料の上限設定は総合案内に駐車券をご提示ください。  
■駐車場利用時間 8:00～18:00 大型バスは第2駐車場へ

## 長崎ペンギン水族館 Nagasaki Penguin Aquarium

開館時間 9:00～17:00 年中無休

〒851-0121長崎市宿町3番地16 TEL.095-838-3131

長崎ペンギン水族館 検索

Instagram Facebook Twitter YouTube QR Code

#### 【動物取扱業に関する表示】

氏名 長崎市長 鈴木 史朗  
事業所の名称 一般財団法人 長崎ロープウェイ・水族館 長崎ペンギン水族館  
事業所の所在地 長崎市宿町3-16  
動物取扱業の種別 4長崎県生衛(展)第55号、(販)56号、(貸)57号  
登録年月日 平成19年8月28日 4長崎県生衛(展)第55号  
平成29年8月28日 4長崎県生衛(販)56号、(貸)57号  
有効期間 令和9年8月27日  
動物取扱責任者氏名 田崎 智